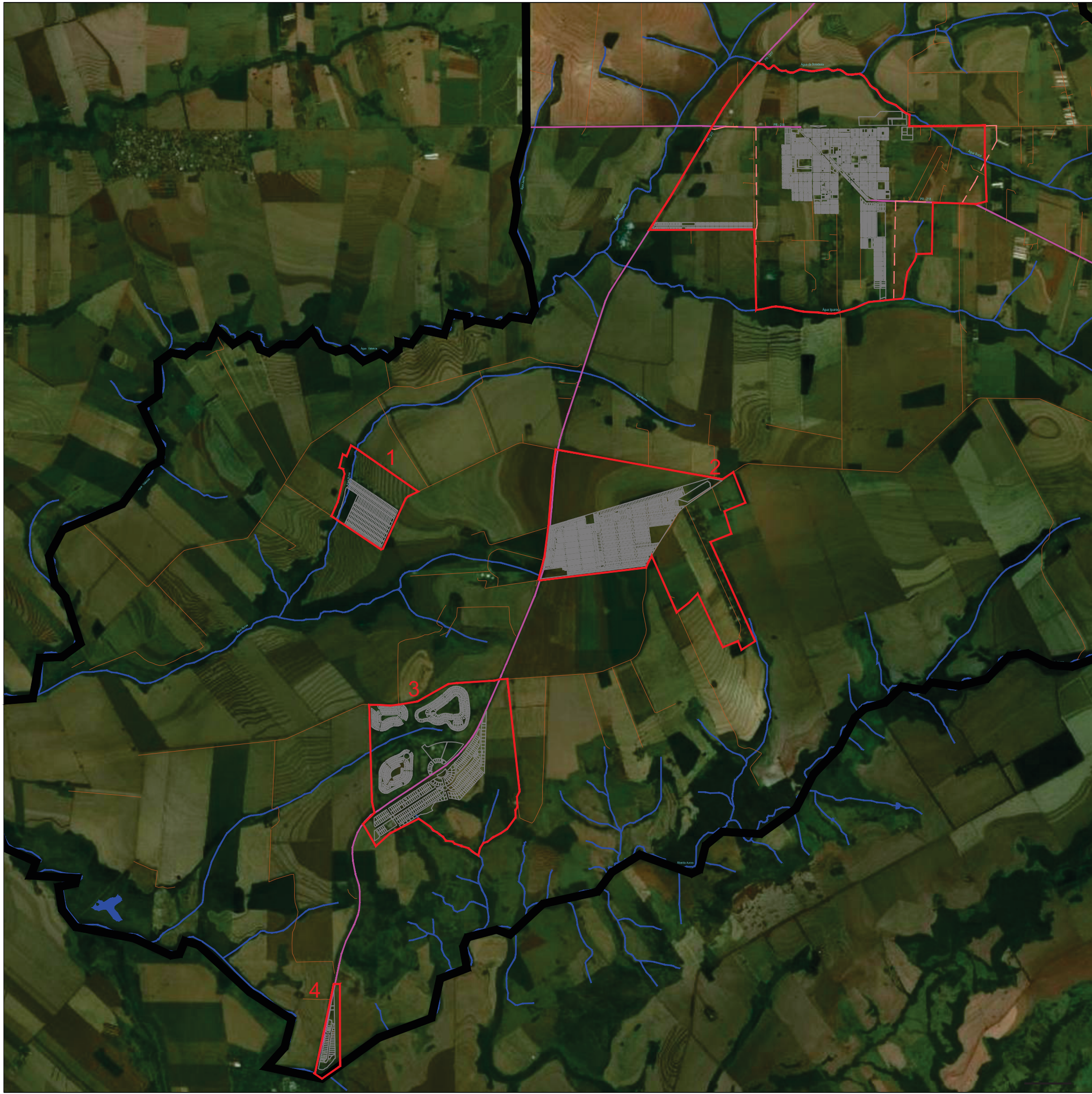


LEGENDA

-  MUNICÍPIO DE IGUARAÇU
-  PROPOSTA NOVO PERÍMETRO URBANO
-  PERÍMETRO PDM ANTERIOR
-  RIOS E CÓRREGOS
-  ESTRADAS RURAIS
-  RODOVIAS ESTADUAIS
-  MALHA URBANA



Fonte de dados:

ITCG - Dados geoespaciais de referência - Divisão Político-Administrativa do Paraná - 2017
- Dados e informações geoespaciais temáticos - Recursos Hídricos - Hidrografia 1:250.000

VGEO/DNIT - Rodovias Estaduais; GoogleMaps

Prefeitura de Iguaraçu

MUNICÍPIO DE IGUARAÇU

PLANO DIRETOR MUNICIPAL

MAPA DE PERÍMETRO URBANO
SEDE MUNICIPAL

Data: 09/2020

Escala: 1:35.000

Consultoria contratada:

MB Consultoria e Planejamento



Responsável Técnico:

MARCIA BOUNASSAR
CAU A11950-4

ANA C. C. DE FREITAS