





LEGENDA

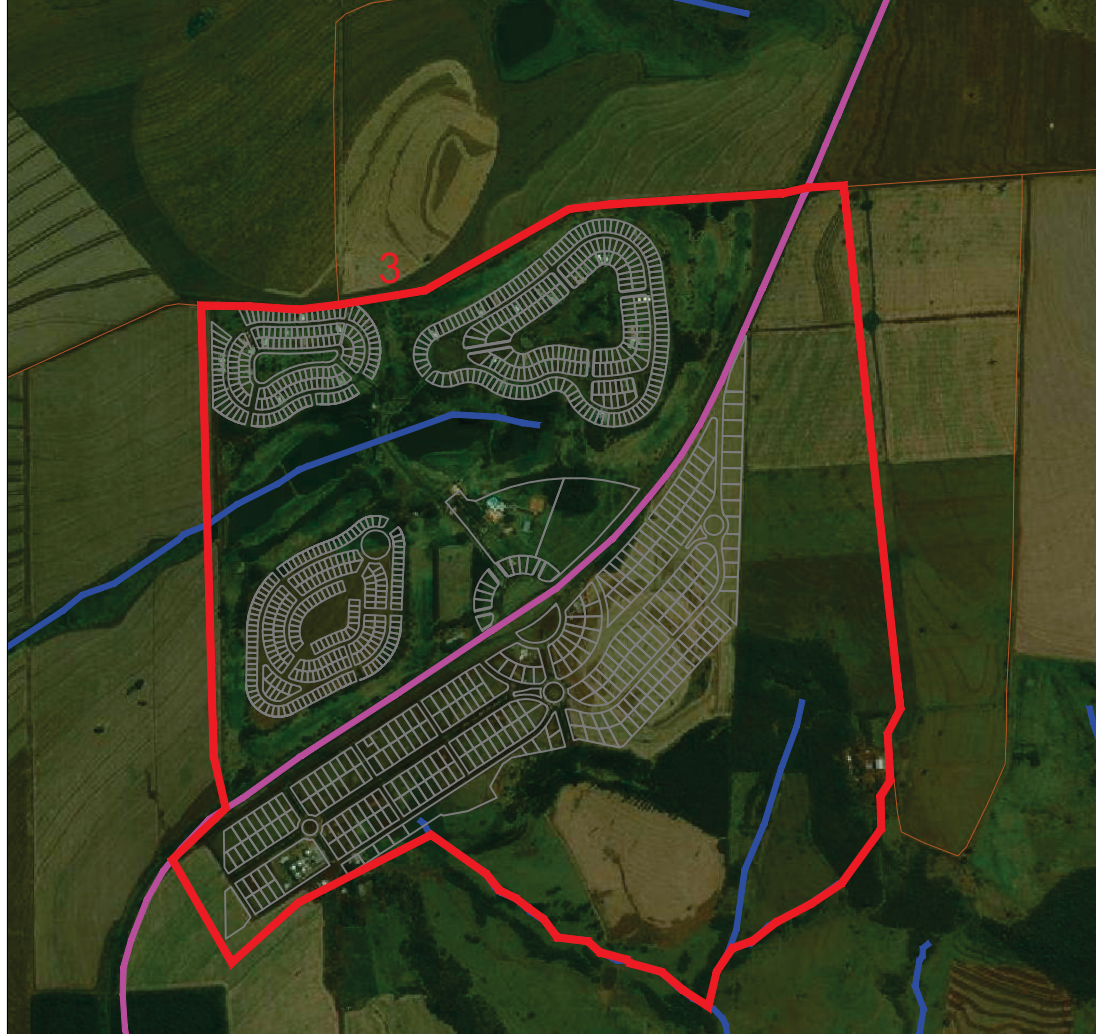
-  MUNICÍPIO DE IGUARAÇU
-  PROPOSTA NOVO PERÍMETRO URBANO
-  RIOS E CÓRREGOS
-  ESTRADAS RURAIS
-  RODOVIAS ESTADUAIS
-  MALHA URBANA



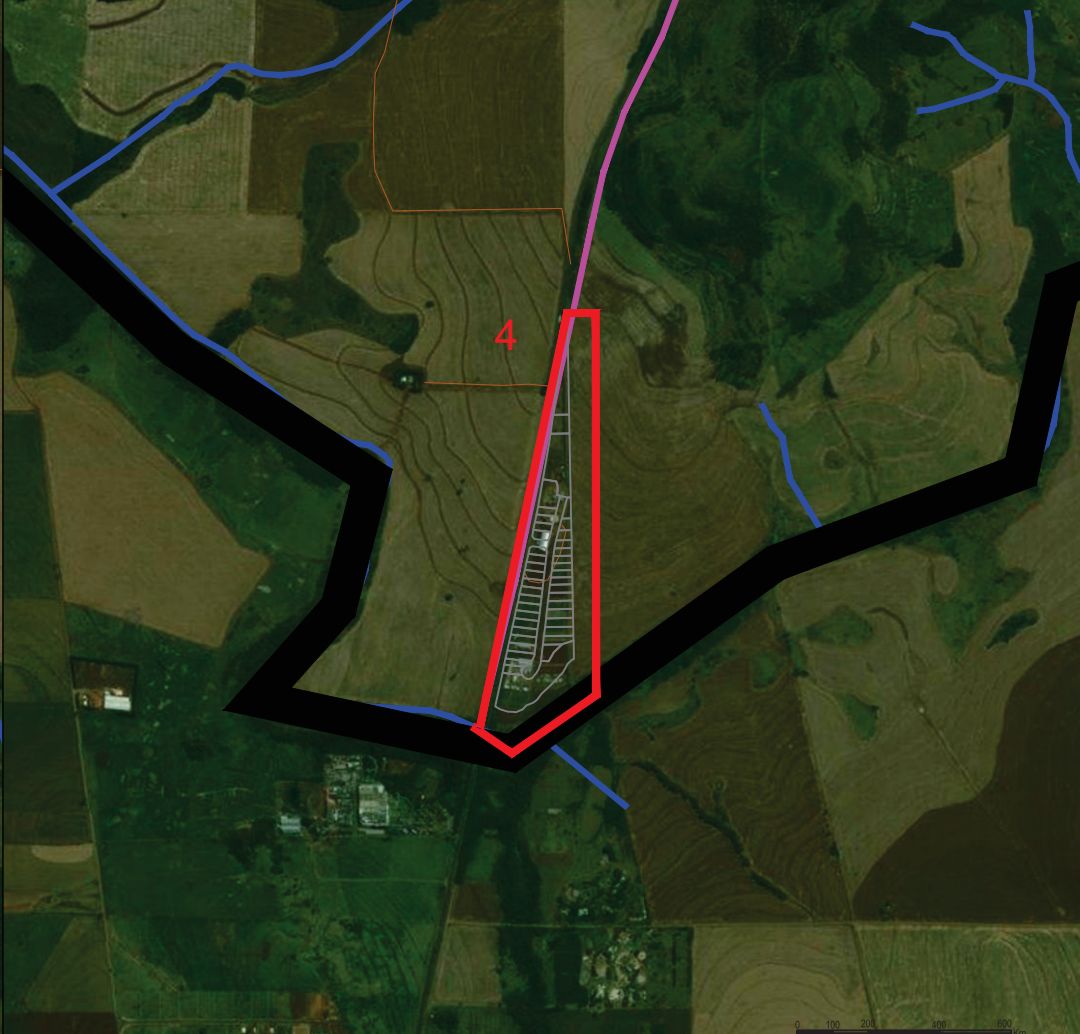
1 - Chacarás do Ipês, Recanto Cuca Fresca



2 - Chacarás Villa Verde, Loteamento Terra Bonita, Vila Rural Itzak Rabin



3 - Loteamento Nova Iguaçu, Comercial Industrial Alpha Empresarial



4 - Industrial Portal do Pirapó

Fonte de dados:

ITCG - Dados geoespaciais de referência - Divisão Político-Administrativa do Paraná - 2017
- Dados e informações geoespaciais temáticos - Recursos Hídricos - Hidrografia 1:250.000

VGEO/DNIT - Rodovias Estaduais; GoogleMaps

Prefeitura de Iguaçu

MUNICÍPIO DE IGUARAÇU PLANO DIRETOR MUNICIPAL

MAPA DE PERÍMETRO URBANO
SEDE MUNICIPAL

Data: 08/2020

Escala: 1:15.000

Consultoria contratada:

MB Consultoria e Planejamento



Responsável Técnico:

MARCIA BOUNASSAR
CAU A11950-4

ANA C. C. DE FREITAS